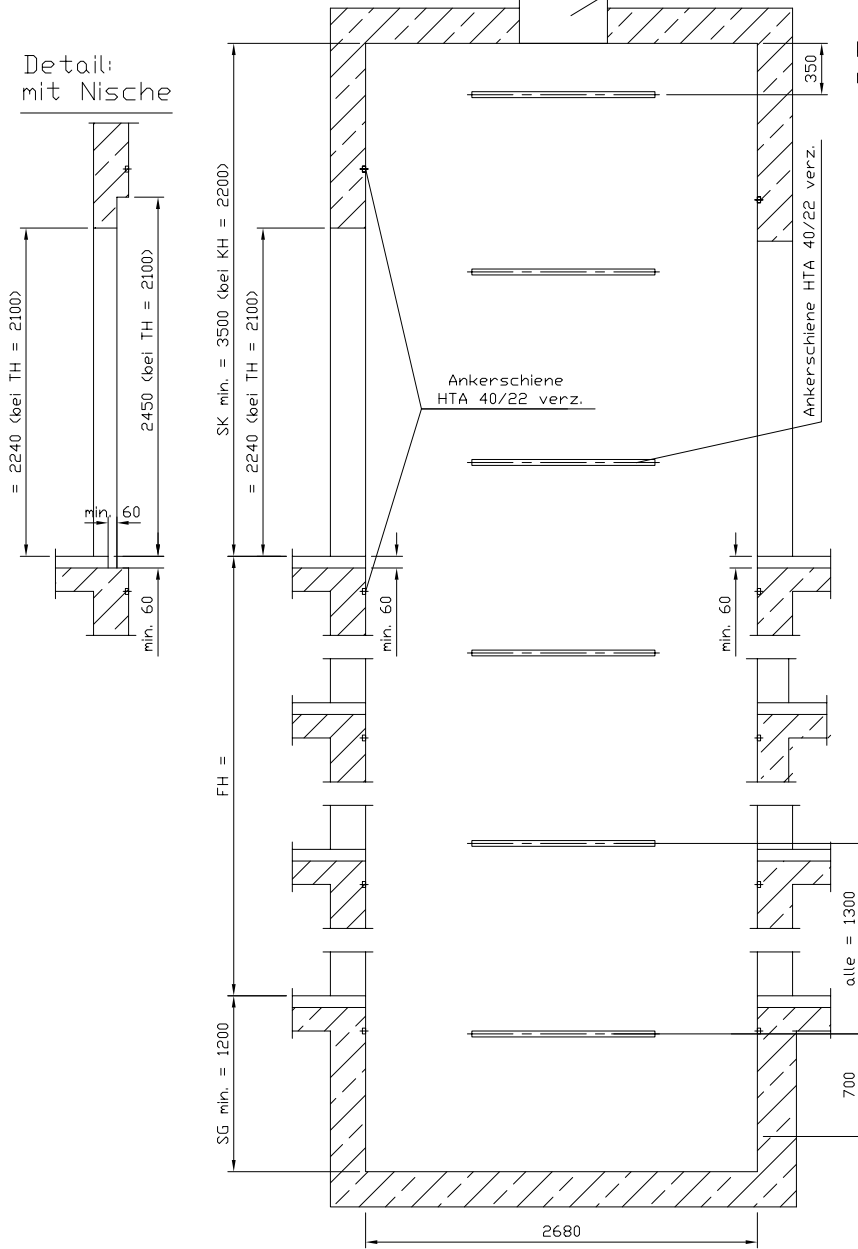


hydraulischer Personenaufzug

Rauchabzug gem. Landesbauordnung

Detail:
mit Nische

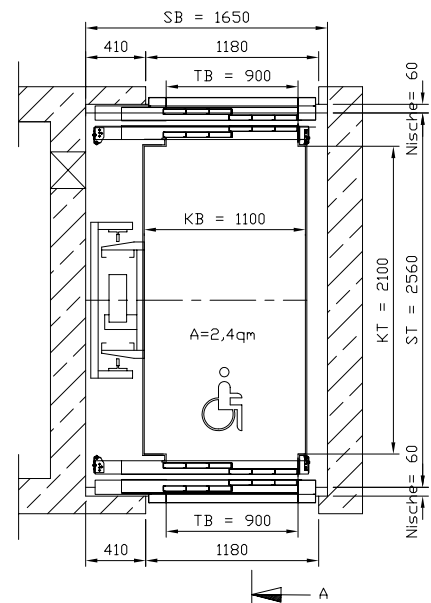
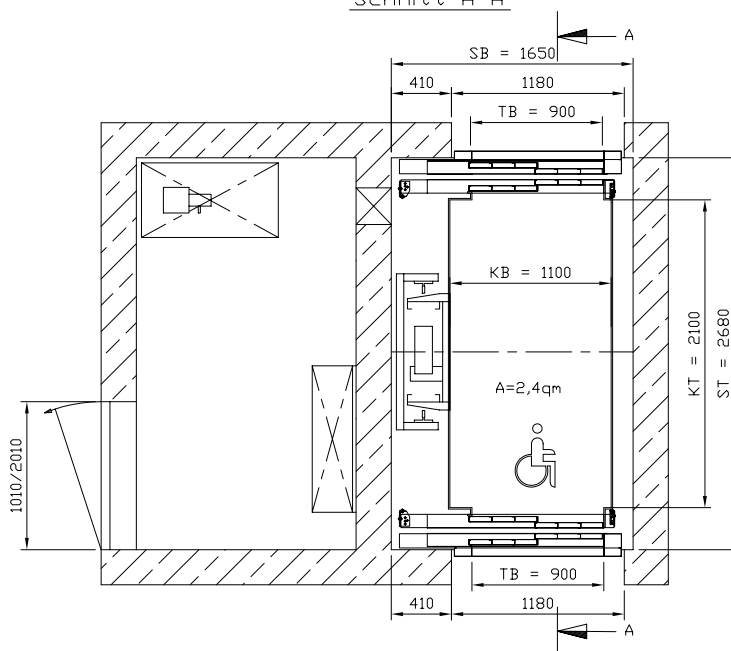


behindertengerechter Personen Tragenaufzug
mit 1000 kg Tragfähigkeit und Durchladung

Nur zur Planung!

Schnitt A-A

Detail: mit Nische



TWR-Abmessungen variabel
auch ohne TWR möglich !

Aufzugtype : Personen-Tragenaufzug	Datum	14.11.05	WEYMANN AUFZÜGE GmbH & Co.KG
Tragkraft : 1050 kg / 13 Personen	Gez.:	Ki	
Förderhöhe :	meter	Geän.:	Gesmolder Str. 50 D-49084 Osnabrück
Geschwindigkeit :	m/sec	Masstab	Zchn. Nr.:
Anzahl Haltestellen :	Stck		330-00-1006-9
Anzahl Schachttüren :	Stck	1: --	Fabrik Nr.:
Anzahl Fahrkorbtüren :	Stck	1: --	000-00-000