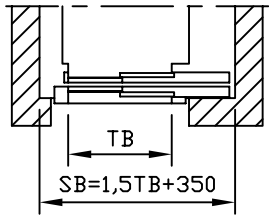
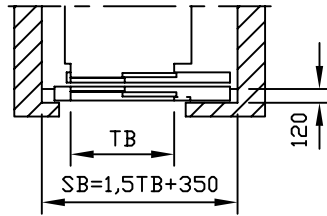


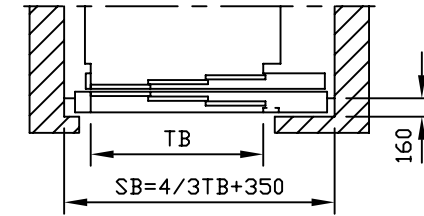
Schacht- und Kabinentürvarianten für Personen- und Lastenaufzüge



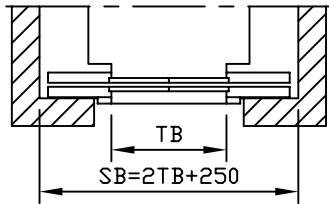
Kabinentür: 2-tlg. Teleskopschiebetür einseitig
Schachttür: 2-tlg. Teleskopschiebetür einseitig
Montage auf Schachtwand



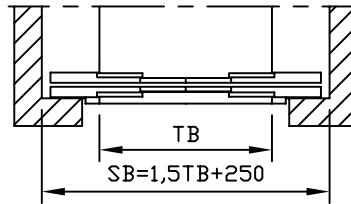
Kabinentür: 2-tlg. Teleskopschiebetür einseitig
Schachttür: 2-tlg. Teleskopschiebetür einseitig
Montage in Mauerwerknische



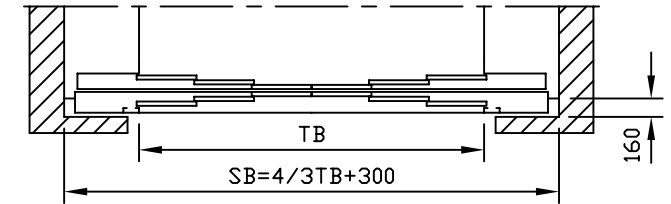
Kabinentür: 3-tlg. Teleskopschiebetür einseitig
Schachttür: 3-tlg. Teleskopschiebetür einseitig
Montage in Mauerwerknische



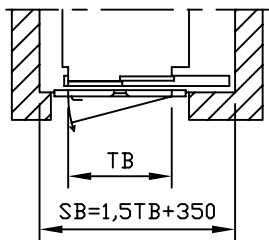
Kabinentür: 2-tlg. Schiebetür zentral
Schachttür: 2-tlg. Schiebetür zentral
Montage auf Schachtwand



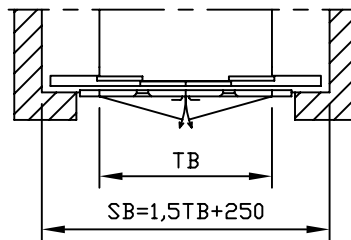
Kabinentür: 4-tlg. Teleskopschiebetür zentral
Schachttür: 4-tlg. Teleskopschiebetür zentral
Montage auf Schachtwand



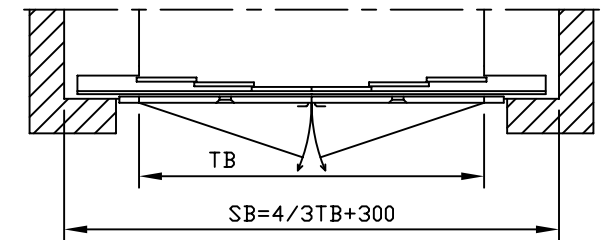
Kabinentür: 6-tlg. Teleskopschiebetür zentral
Schachttür: 6-tlg. Teleskopschiebetür zentral
Montage in Mauerwerknische



Kabinentür: 2-tlg. Teleskopschiebetür einseitig
Schachttür: einflügelige Drehtür manuell



Kabinentür: 4-tlg. Teleskopschiebetür zentral
Schachttür: zweiflügelige Drehtür manuell



Kabinentür: 6-tlg. Teleskopschiebetür zentral
Schachttür: zweiflügelige Drehtür manuell

Aufzugtype:	Personen- und Lastenaufzüge	Stand	31.03.06	WEYMANN AUFZÜGE GmbH & Co.KG
Tragkraft:	kg / Personen	Gez.:	Sp.	
Förderhöhe:	meter	Geän.:	--	Gesmolder Str. 50 D-49084 Osnabrück
Geschwindigkeit:	m/sec.	Masstab	Typ Nummer:	
Anzahl Haltestellen:	Stück	1: --	330-00-0000-00	
Anzahl Schachttüren:	Stück	1: --	Projekt:	
Anzahl Fahrkorbtüren:	Stück			